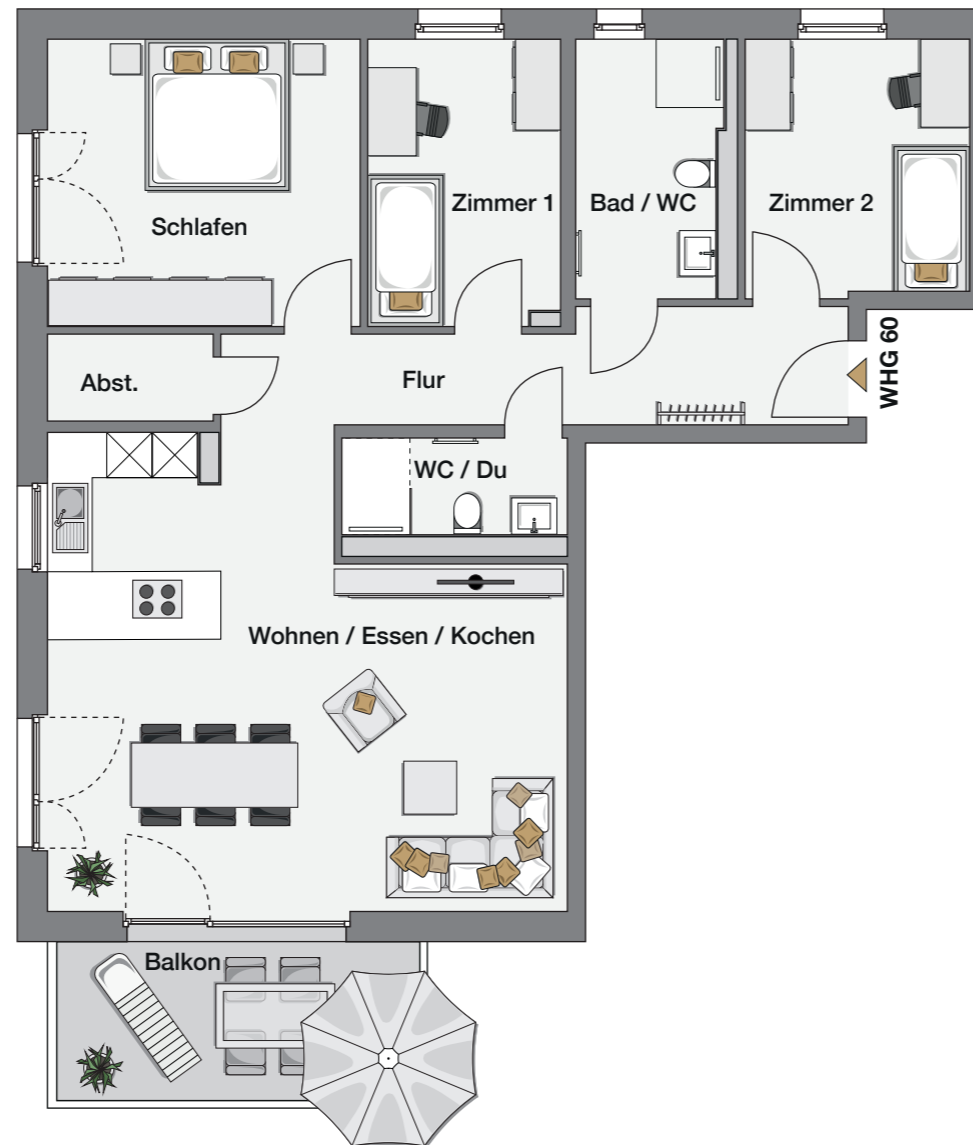




HAUS 31

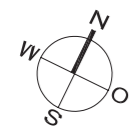
WOHNUNG 60

1. OBERGESCHOSS
4-ZIMMER-WOHNUNG
MIT BALKON



Flur	11,06 m ²
Wohnen / Essen / Kochen	38,11 m ²
Schlafen	15,51 m ²
Zimmer 1	9,46 m ²
Zimmer 2	9,98 m ²
Bad / WC	6,58 m ²
WC / Dusche	3,96 m ²
Abstellraum	2,94 m ²
Balkon (50% von 9,98 m ²)	4,99 m ²
Gesamt	102,59 m²

barrierefrei nach § 35 Abs. 1 LBO



Maßstab 1:100
Bei Ausdruck DIN A3



Die zeichnerischen Darstellungen entsprechen dem vorläufigen Planungsstand, sind jedoch nicht plan- und maßstabsgetreu. Einzelne Änderungen oder Anpassungen bleiben ausdrücklich vorbehalten. Für Art und Umfang der Ausführungen sind alleine die geschlossenen Verträge nebst ihren Anlagen (Baubeschreibung, Teilungserklärung etc.) verbindlich. Stand: 08/2019

