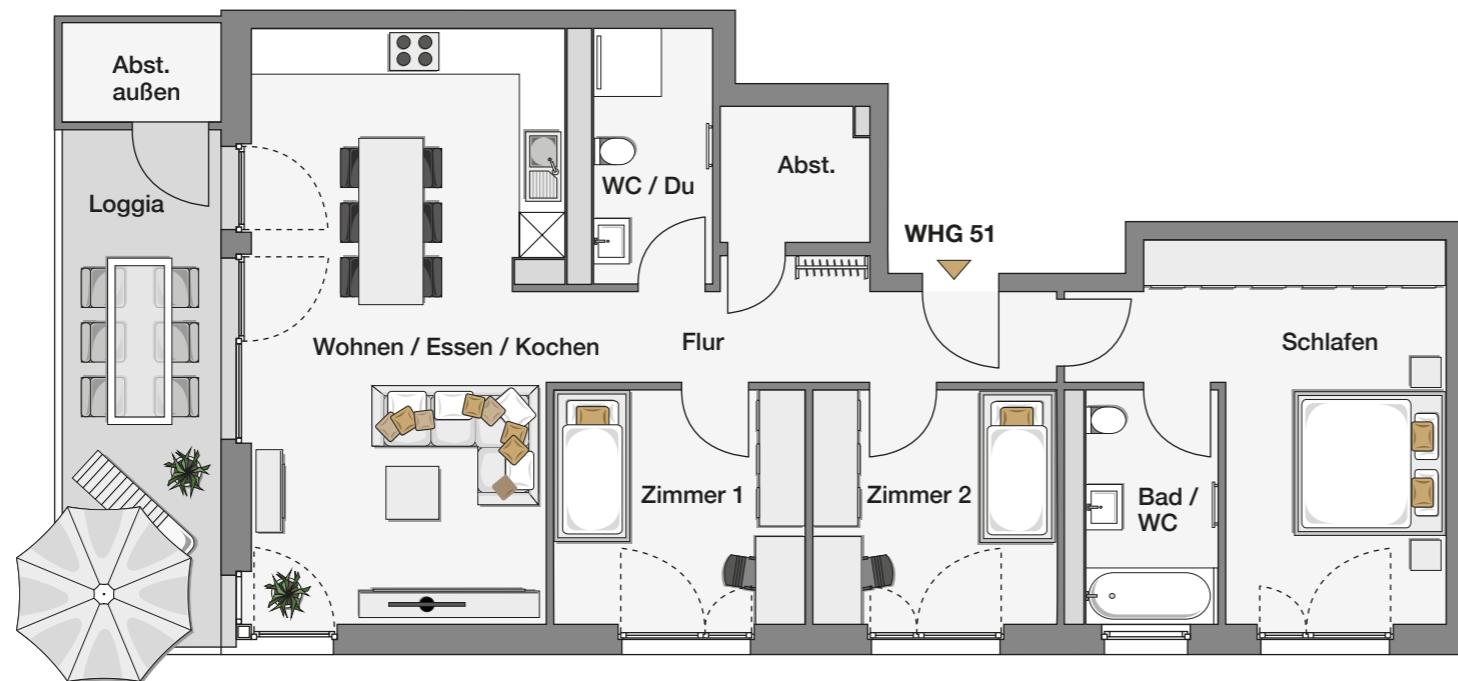




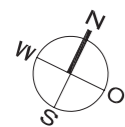
HAUS 29

WOHNUNG 51

2. OBERGESCHOSS
4-ZIMMER-WOHNUNG
MIT LOGGIA



Flur	9,04 m ²
Wohnen / Essen / Kochen	31,29 m ²
Schlafen	18,13 m ²
Zimmer 1	10,31 m ²
Zimmer 2	10,00 m ²
Bad / WC	5,43 m ²
WC / Dusche	5,32 m ²
Abstellraum	3,46 m ²
Abstellraum außen	2,75 m ²
Loggia (50% von 14,22 m ²)	7,11 m ²
Gesamt	102,84 m²



Maßstab 1:100
Bei Ausdruck DIN A3



Die zeichnerischen Darstellungen entsprechen dem vorläufigen Planungsstand, sind jedoch nicht plan- und maßstabsgetreu. Einzelne Änderungen oder Anpassungen bleiben ausdrücklich vorbehalten. Für Art und Umfang der Ausführungen sind alleine die geschlossenen Verträge nebst ihren Anlagen (Baubeschreibung, Teilungserklärung etc.) verbindlich. Stand: 08/2019

