



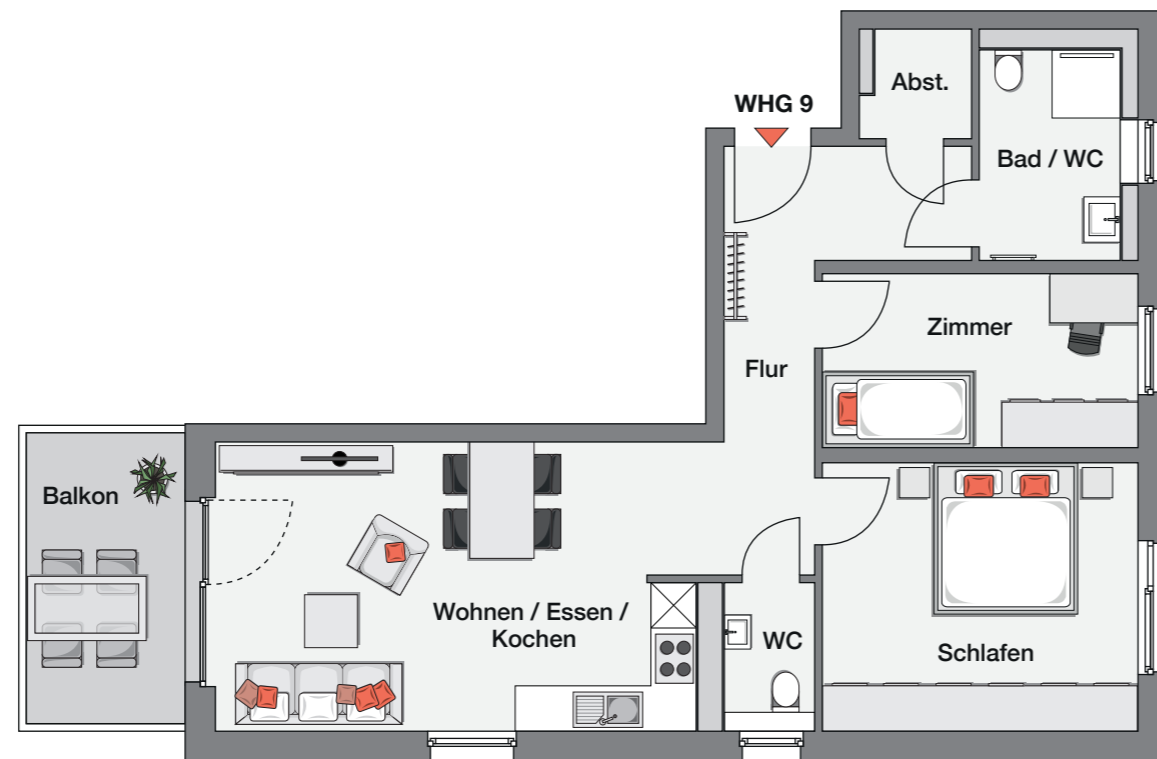
LINDENHÖFE

GWG
GRUPPE

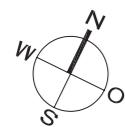
HAUS 53

WOHNUNG 9

2. OBERGESCHOSS
3-ZIMMER-WOHNUNG
MIT BALKON



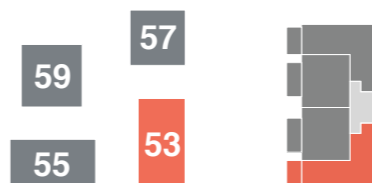
Flur	10,10 m ²
Wohnen / Essen / Kochen	24,89 m ²
Schlafen	14,71 m ²
Zimmer	9,45 m ²
Bad / WC	5,23 m ²
WC	2,07 m ²
Abstellraum	1,97 m ²
Balkon (50% von 8,12 m ²)	4,04 m ²
Gesamt	72,46 m²



Maßstab 1:100
Bei Ausdruck DIN A3



Die zeichnerischen Darstellungen entsprechen dem vorläufigen Planungsstand, sind jedoch nicht plan- und maßstabsgetreu. Einzelne Änderungen oder Anpassungen bleiben ausdrücklich vorbehalten.
Für Art und Umfang der Ausführungen sind alleine die geschlossenen Verträge nebst ihren Anlagen (Baubeschreibung, Teilungserklärung etc.) verbindlich. Stand: 08/2019



barrierefrei nach § 35 Abs. 1 LBO

www.lindenhoefe-waiblingen.de